



DUFOUR



DUFOUR | 48

SPECIFICATIONS

CONSTRUCTION

- Coque : Infusée en polyester/fibre de verre.
- Décoration : Bandes de décoration sur coque.
- Gelcoat : Gelcoat NPG avec premier tissu imprégné de résine vinylester formant une barrière optimale contre l'osmose.
- Structure : Fond de coque contre-moulé, varangues strati-fiées à la coque.
- Pont : Sandwich avec âme de mousse PET renforcé verre réalisé en injection.
- Safran : Forme semi-elliptique, garni de mousse époxy à cellules fermées.
- Mèche : Pleine en Inox.
- Antidérapant : Structure antidérapante sur le pont.

- Hull: *Infused polyester/glassfibre.*
- Decoration: *Decorative stripes on the hull.*
- Gelcoat: *NPG Gelcoat with first layer impregnated with vinyl-ester resin forming an optimum barrier against osmosis.*
- Structure: *Inner moulded hull bottom, structural framing laminated to the hull.*
- Deck: *Sandwich with injected core*
- Ballast: *Keel bolts bear on stainless back-plates*
- Rudder: *Semi-elliptical shape, filled with closed-cell epoxy foam.*
- Rudder stock: *Solid stainless steel.*
- Non-slip deck surface: *Diamond point non skid profile on deck.*

PONT / DECK

- Mains courantes : sur le roof.
- Bailie à mouillage : Auto videuse avec piton d'étalement
- Balcons avt : Inox ouvert facilitant l'accès à bord, et les manoeuvres de spi.
- Balcons ar : Support bouée couronne et filières ouvrantes avec crochet.
- Chandeliers : Avec 2 étages de filières.
- Hand rails: *on cabin roof.*
- Anchor locker: *Self-draining with anchor chain eyebolt.*
- Bow pulpits: *Stainless, opened for easy access and for spin- naker handling.*
- Stern pulpit: *Lifeboy bracket and opening life-lines with hook.*
- Stanchions: *With 2 rows of life-lines.*

ACCASTILLAGE / DECK FITTINGS

- Cadènes haubans : Cadènes de haubans sur ext. passavants
- Taquets d'amarrage : 6 en aluminium.
- Protection aussière: 6 martyrs inox, sur le livet de coque
- Nables GO : 1
- Nables eau : 1
- Pattes d'oie
- Rail auto-vireur intégré au pont
- Halebas : Rigide et mécanique à resort
- Organiseurs : Organiseurs à plat pont pour renvoi des drisses, écoute et bosses de ris, 1 à bâbord, 1 à tribord.
- 2 winches de roof, pour le réglage du foc auto-vireur, drisse et écoute de Grand Voile.
- Bloqueurs: 2x4 bloqueurs au niveau de la descente
- Bloqueurs de bosse d'enrouleur : 1 sur l'arrière du passavant
- Shroud chainplates: *Outboard deck side shroud chainplates*
- Mooring cleats: *6 aluminum*
- Mooring line protection: *6 stainless steel plates, on hull sheerline*
- Fuel deck fillers: *1*
- Water deck fillers: *1*
- Self tacking genoa track recessed on coachroof
- Vang: *rigid and spring-loaded mechanical*
- Deck organizers: *4-sheave deck organizer for halyard, sheet,*



- and reef line returns : 1 portside and 1 at starbord
- 2 winches on the roof to trim self tacking jib, mainsail sheet and halyard
- Cleats: 2x4 jamcleats port side and starboard side of the companionway
- Furler line jamcleats: 1 at aft end of sidedeck

• COCKPIT

- Coffres : 2 grands coffres latéraux Td + Bd munis de capots de fermeture avec serrures.
- Barre : Double poste de barres à roues.
- Consoles de barre : colonnes aluminium, POD polyester: PMMA
- Commande moteur: Commande sur le flanc de cockpit et tableau moteur sur le pod
- Compas : 1 compas au poste de barre bâbord.
- Instrumentation : au poste de barre Td + Bd
- Boîte à gaz : Coffre sur tableau arrière.
- Coffre à bib : Coffre sur tableau arrière.
- Alimentation de quai : Bâbord
- Echelle de bain : Echelle de bain repliable en inox.
- Fond de cockpit : Fond de cockpit en polyester avec antidérapant.
- Barre de secours : Tête de mèche de safran sous le plancher du barreur pour installation de la barre franche de secours.
- Lockers: 2 large side lockers on starboard and portside with lockeds
- Helm: *Twin helm position with wheels*
- Helm console: *Polyester POD and aluminium columns.*
- Engine control: *"Engine controls on side of cockpit and control panel on pod"*
- Compasses: *1 compass on port helm position*
- Instrumentation: *On starboard and portside helm*
- Gas locker: *locker ont aft platform*
- BIB locker: *Locker in transom.*
- Shore supply: *Portside*
- Bathing ladder: *Foldaway stainless steel bathing ladder.*
- Cockpit floor: *Non-slip polyester cockpit floor.*
- Emergency tiller: *Head of rudder stock beneath helmsman's*

floor for fitting the emergency tiller

GREEMENT & VOILES / RIGGING & SAILS

- Mât : Aluminium anodisé à 2 étages de barres de flèches poussantes.
- Pose du mât : Sur le pont.
- Feux : Feux de tête de mat tricolore + Feu de mouillage + Feu de hune
- Balancine : Taquet pour balancine de bôme.
- Bôme : Aluminium anodisé équipée de 2 prises de ris en continu.
- Enrouleur : Enrouleur de génois.
- Gréement dormant : Continu en câble mono toron inox

et rideurs bronze chromé comprenant : étai, inters, et bas-haubans.

- Pataras
- Gréement courant : Gréement courant en textile pré-étiré comprenant : drisses de Grand Voile et de Génois, balancine de bôme, écoutes de Grand Voile et de Génois, 2 bosses de ris en continu, réglage de bordure, bosse d'enrouleur, palan de halebas.
- GV : Equipée de 2 bandes de ris larges, avec lattes et sac.
- Foc autovireur : Sur enrouleur avec protection anti-UV.

- *Mast: Anodized aluminium with 2 levels of swept spreaders*
- *Mast stepping: On deck*
- *Lights: 3-colour masthead light + anchor light + steaming light*
- *Topping lift: Boom topping lift cleat*
- *Boom: Anodized aluminium fitted with 2 continuous reefers.*
- *Furler: Genoa roller furler.*
- *Standing rigging: Continuous in stainless single-strand cable, chrome-plated bronze rigging screws, comprising: forestay, inter. and lower shrouds.*
- *Backstay*
- *Running rigging: Running rigging in pre-stretched textile including: main and genoa halyards, boom topping lift, main and genoa sheets, 2 continuous reef lines, leech tensioner, furling line, downhaul tackle.*
- *Mainsail: 2 wide reef strips, with battens and bag.*
- *Genoa: Furling genoa with UV-protection.*

INTERIEUR / INTERIOR

- Menuiserie : Placage naturel en chêne ou teck, Massif assortis
- Planchers : Stratifié.
- Portes : avec blocage en position ouverte des portes de cabines.
- Matelas : En tissu matelassé.
- Coussins : Coussins du carré et tissus des matelas recouverts de housses amovibles.
- Vaigrage : Vaigrage
- Versions : 3 cabines - 2 salles d'eau + une douche, cuisine en long
- *Woodwork: Real wood veneer in oak or teak, solid matching*
- *Floors: laminated*
- *Doors: cabin doors can be blocked in the open position*
- *Mattresses: Mattresses are in quilted*
- *Cushions: Saloon cushions and cabin mattresses fitted with removable covers.*
- *Head-liner: painted head-liner.*
- *Versions: 3 cabins - 2 heads + 1 shower, long galley*

VITRAGES & ECLAIRAGES / GLAZING & LIGHTING

- Coque : 10 hublots de coque.
- Panneaux latéraux: 8 hublots fixes et 2 hublots ouvrants
- Panneaux de roof: 6 T10, 3 T44, 2T20
- Panneaux de cockpit : 2 panneaux ouvrants
- Panneaux de pont : 1 taille 60, 2 taille 44 2 taille
- 1 hublot fixe de nez de roof
- Eclairage : Nombreux spots et liseuses.
- *Hull: 10 hull windows*
- *Side Coachroof: 8 fixed ports and 2 openable*
- *Coachroof hatches: 6 size 10, 3 size 44 and 2 size 20*
- *Cockpit hatches : 2 openable*
- *Deck panel : 1 size 60 and 2 size 44 + 1 skylight*
- *Lighting: Numerous spots and reading lights*

DESCENTE / COMPANIONWAY

- Marches : Marches larges
- Capot descente : Capot coulissant et porte en Plexiglas retractable avec butées et serrure.
- Capot moteur : Capot d'accès moteur en bois sur charnières avec 2 vérins
- Mains courantes : 2
- Cave à vin : Cave à vin sous plancher descente
- *Steps: Wide steps*
- *Companionway hatch: Sliding companionway hatch and retractable door in Plexiglas with stops and lock.*
- *Engine cover: Hinged wooden engine cover with 2 gas struts.*
- *Hand rails: 2*
- *Wine cellar: Wine cellar beneath floor in companionway*

CABINE AV / FWD CABIN

- Couchette : 1750/2150cm.
- Matelas : En mousse de 15 cm avec housse lavable.
- Rangements :
 - Sous la couchette.
 - 2 penderies et meuble avec étagère.
- Tête de lit vaigrée
- Liseuses + éclairage indirect
- Réservoir eau : Sous la couchette.
- Accès : Aux capteurs de sonde et vitesse.
- *Berth: 1750/2150cm.*
- *Mattress: 15 cm thick foam mattress with washable cover.*
- *Storage:*



- Below berth.
- 2 wardrobe + 1 hanging lockers with shelf.
- Upholstery headboard
- Reading lights + indirect lighting
- Water tank: Below berth. (180 L as option)
- Access: To sounding and speed transducers
- Access to windglass

TOILETTE AV. / FORWARD HEAD

- WC : WC marin manuel + Vasque avec mitigeur.
 - Lavabo : GRP
 - Eau : Eau chaude et froide avec mitigeur
 - Evacuation : Directe par pompe électrique.
 - Miroir : Grand Miroir.
 - Ventilation : Par panneau de pont
 - Placards : Meuble de rangement.
-
- WC: Manual sea toilet + basin with single-lever mixer tap
 - Wash-basin: GRP
 - Water: Hot and cold water,
 - Discharge: Direct, via an electric pump.
 - Mirror: Large mirror
 - Ventilation: Via deck panel.
- Cupboards: Storage unit

TOILETTE AR / AFT HEAD

- WC : WC marin manuel.
 - Lavabo : Meuble lavabo avec vasque.
 - Eau : Eau chaude et froide avec mitigeur et pomme de douche.
 - Evacuation : Directe par pompe électrique.
 - Miroir : Grand miroir.
 - Ventilation : Par panneau de pont ou hublot ouvrant.
 - Douche séparée
-
- WC: Manual sea toilet
 - Wash-basin: Basin unit with top.
 - Water: Hot and cold water
 - Drain: Direct, via an electric pump.
 - Mirror: Large mirror
 - Ventilation: Via deck panel or opening port.
 - Separate shower

CARRE / SALOON

- Banquette de carré : Grandes banquettes.
 - Table de carré.
 - Rangements :
 - Sous assises et derrière les dossiers.
 - Au dessus de chaque banquette.
 - 3 équipets avec portes + 1 ouvert
 - Epontille de mât
-
- Living room bench: Large seats.
 - Saloon table
 - Storage:
 - Under seats and behind backrests
 - Under each banquette
 - 3 cubby-holes with doors + 1 open
 - Mast foot



CUISINE / GALLEY

- Plan de travail : En résine de synthèse
 - Evier : Double évier inox avec couvercles en résine de synthèse
 - Eau : Eau chaude et froide sous pression avec mitigeur
 - Gazinière : Gazinière 2 feux/four sur cardan avec main courante Inox.
 - Vaisselle : Tourillons pour retenir la vaisselle lors de la gite.
 - Rangements :
 - 3 équipets fermés.
 - Sous évier.
 - Sous le plancher.
 - Réfrigérateur 2 tiroirs -160 l
 - Poubelle
 - Autres : Eclairage et ventilation assurés par hublots ouvrants et bandeau leads au-dessus de la cuisine.
-
- Worktop: Wooden fiddle.
 - Sink: Stainless twin-bowl sink with covers in synthetic resin
 - Water: Hot and cold pumped water brass single-lever mixer tap.
 - Gas cooker: 2-burner gas cooker with oven on gimbals, with stainless rail
 - Crockery storage: Dowels to retain crockery when heeling.
 - Stowage:
 - 3 closed cubby-holes
 - Below sink
 - Under floor.
 - 2 Drawer fridge - 160 l
 - Waste bin
 - Other: Light and ventilation ensured by opening port-lights and led banners over galley.

CABINE(S) AR / AFT CABIN(S)

- Couchette arrière babord : 1620/2050cm
 - Couchette arrière tribord : 1620/2050cm
 - Matelas : Matelas en mousse de 120 mm avec housse lavable.
 - Réservoir GO : sous couchette tribord
 - Réservoir eau : Sous couchette bâbord.
 - Rangements :
 - Penderie.
 - Zone technique : Coupe-batteries sur flanc couchette.
-
- Port aft berth: 1620/2050cm approx.
 - Starboard aft berth: 1620/2050cm approx.
 - Mattress: 120 cm thick foam mattress with washable cover.
 - Fuel tank: Beneath starboard
 - Water tank: Beneath port berth.
 - Storage:
 - Hanging locker
 - Technical area: Battery isolators on side of berth

MOTEUR STD / STD ENGINE

- Puissance Moteur : 57 cv
- Transmission : Sail-drive.
- Refroidissement : Echangeur de température, clapet anti siphon.
- Réservoir : Jauge au tableau électrique.
- Filtre à gasoil : Filtre à gasoil avec séparateur d'eau.
- Vanne : Vanne de coupure d'urgence d'alimentation gasoil.
- Tableau : Tableau de contrôle près du barreur, avec horamètre et compte-tours.
- Alternateur : Alternateur avec répartiteur de charge.
- Ventilation : Ventilation avec 1 entrée naturelle, et sortie forcée par extracteur électrique.
- Accès : Accès au moteur par l'avant et les 2 côtés.
- Hélice : Bipale fixe.
- Isolation : Mousse d'isolation phonique et thermique soignée.

- *Engine power: 57 hp*
- *Transmission: Sail-drive*
- *Cooling system: Heat exchanger, anti-siphon valve.*
- *Tank: Gauge on electrical distribution panel.*
- *Fuel filter: Fuel filter with water separator.*
- *Shut-off valve: Emergency fuel shut-off valve.*
- *Control panel: Control panel close to helmsman, with hour meter and tachometer.*
- *Alternator: Alternator with battery isolator.*
- *Ventilation: Ventilation with 1 natural inlet and electric mechanical extract.*
- *Access: Access to the engine from front and both sides.*
- *Propeller: Twin blade, fixed.*
- *Insulation: Carefully-designed foam acoustic and thermal insulation.*

PLOMBERIE / PLUMBING

- Réservoirs : 2 réservoirs d'eau polyéthylène avec trappes d'inspection et jauges.
- Pompe cale électrique : Avec crépine , commande au tableau électrique.
- Pompe cale manuelle : Manœuvrée du cockpit.
- Ballon : Groupe d'eau sous-pression.
- Evacuation douche : Evacuation des eaux de douches par pompes directes à la mer.
- Autres : Accès à la crépine par trappe sous plancher.
- *Water tanks: 2 polyethylene water tank with inspection holes and gauges*
- *Electric bilge pump: With strainer, controlled from electrical distribution panel.*
- *Manual bilge pump: Operated from cockpit.*
- *Hot water tank: Pressurized water pump unit.*
- *Shower waste: Shower waste pumped directly to the sea.*
- *Other: Access to strainer via floor trap*

ELECTRICITE / ELECTRICITY

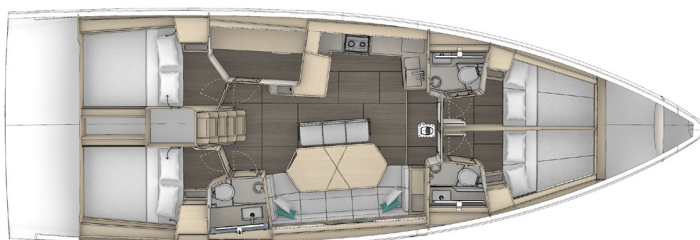
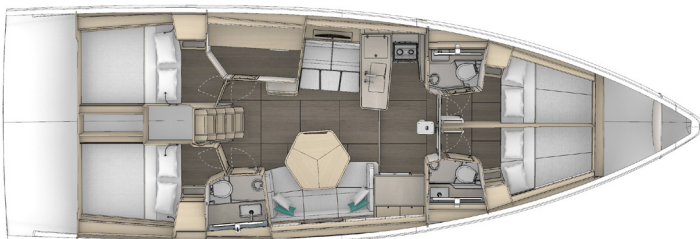
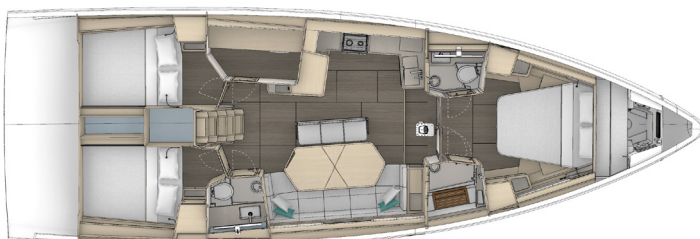
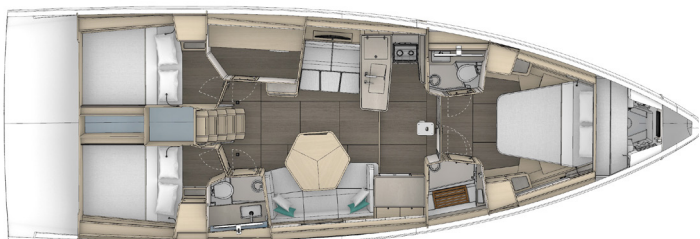
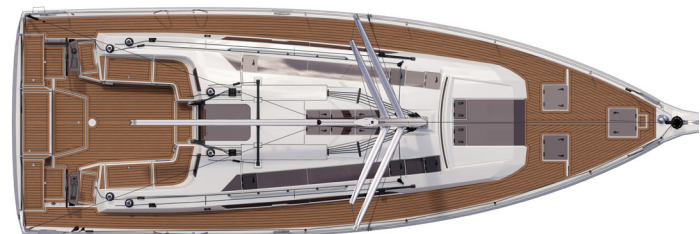
- Circuit : 12 V.
- Tableau
- Coupe Circuit : 1 par parc de batterie dans le carré
- Convertisseur 2000W



- *Circuit: 12 V*
- *Distribution panel*
- *Isolator: 1 per battery set in saloon*
- *Inverter 2000W*

DIVERS / MISCELLANEOUS

- Manivelle de Winch
- Sacoche propriétaire : Sacoche propriétaire avec manuel d'utilisation.
- Mise à la masse : Mise à la masse du gréement.
- *Winch handles*
- *Owner's pack: Owner's pack with Owner's Manual.*
- *Earthing: Rigging grounded.*



Architecte extérieur / Architect: Felci Yachts
Designer intérieur / Interior designer : Ardizio Design
Longueur Hors tout / Overall length : 15.29 m
Longueur de coque / Hull length : 14.32 m
Longueur flottaison / Waterline length : 13.37 m
Largeur coque / Max beam : 4.85 m
Déplacement léger / Light displacement : 13 000 kg approx.
Tirant eau / Draft : 2.35 m / 1.75 en opt.
Pois lest / Keel weight : 8 375 kg
Capacité Go / Fuel tank capacity : 250 L

Capacité eau / Water tank capacity : 253 L + 180 opt
Puissance moteur / Engine power : 57 hp
Surface voiles / Sail area : - m²
GV Fullbatten : - m²
Foc autovireur / Self-tackling jib: - m²
Génois / Genoa : - m²



DUFOUR

www.dufour-yachts.com

MENTIONS LÉGALES : Dufour Yachts se réserve le droit de modifier les produits, leurs spécifications et descriptions contenues dans ce catalogue sans préavis. Dufour Yachts est une marque déposée de Dufour Yachts SAS. Toutes les autres marques déposées sont enregistrées par leurs propriétaires respectifs. © Dufour Yachts SAS 2019. Tous droits réservés.

LEGAL NOTICE: Dufour Yachts reserves the right to modify the products, their specifications and descriptions contained in this catalogue without notice. Dufour Yachts is a registered trademark of Dufour Yachts SAS. All the other trademarks are registered by their respective owners. © Dufour Yachts SAS 2019. All rights reserved.